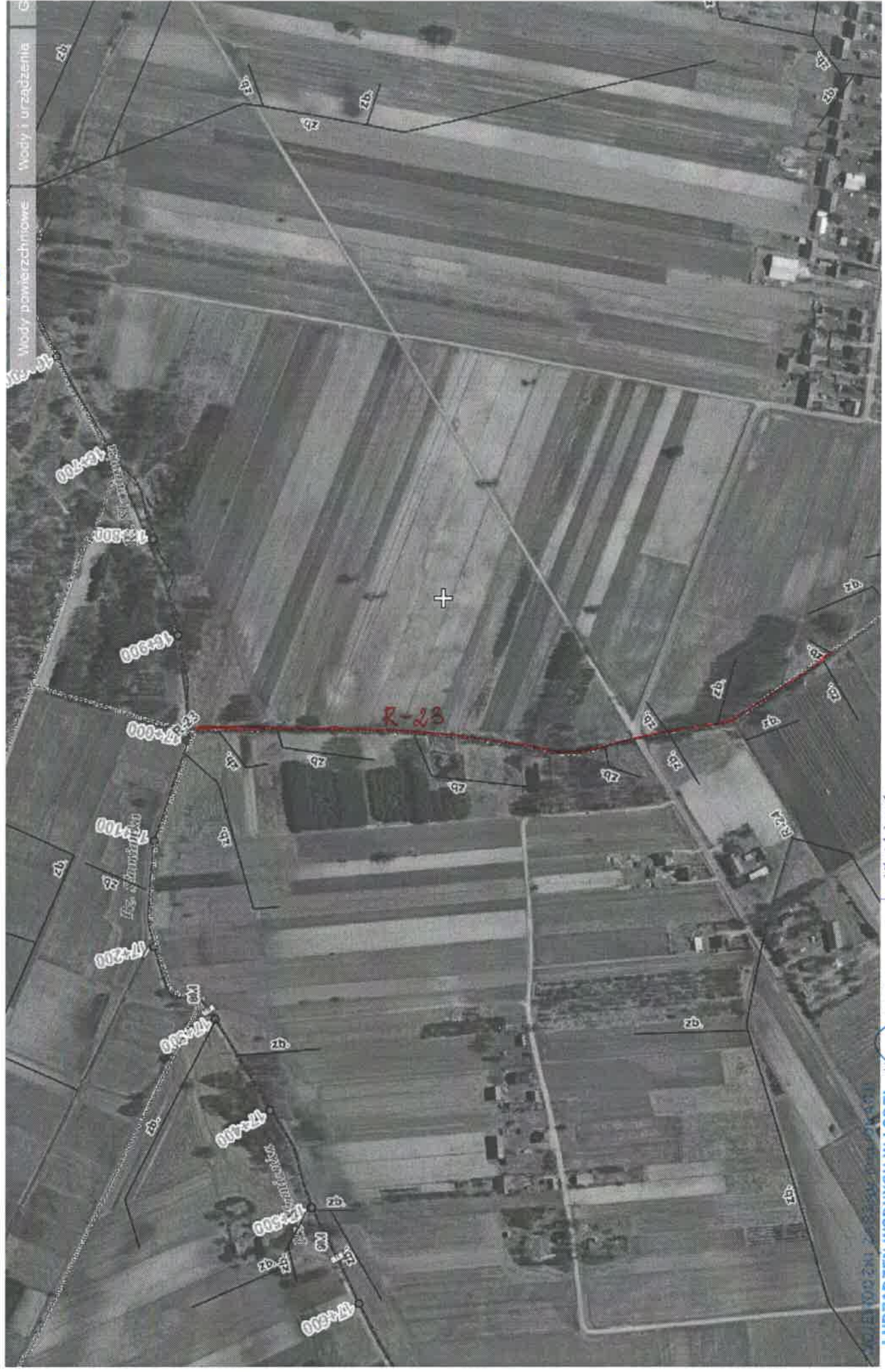


STANO KAL. - KUMICE dl. 400m

Stomianka



Wody powierzchniowe Wody i urządzenia

I URZĄDZEN WODNYCH W ŁÓDZI  
 Inspektorat Piotrkowsko-Opczyński  
 Filia w Białaczowie  
 23 307 510 000 1  
 tel./fax 44 700 14 00  
 Nie chroń wody do 27.01.2017r.  
 p.o. KIEROWNIK  
  
 mgr Piotr Grabowski