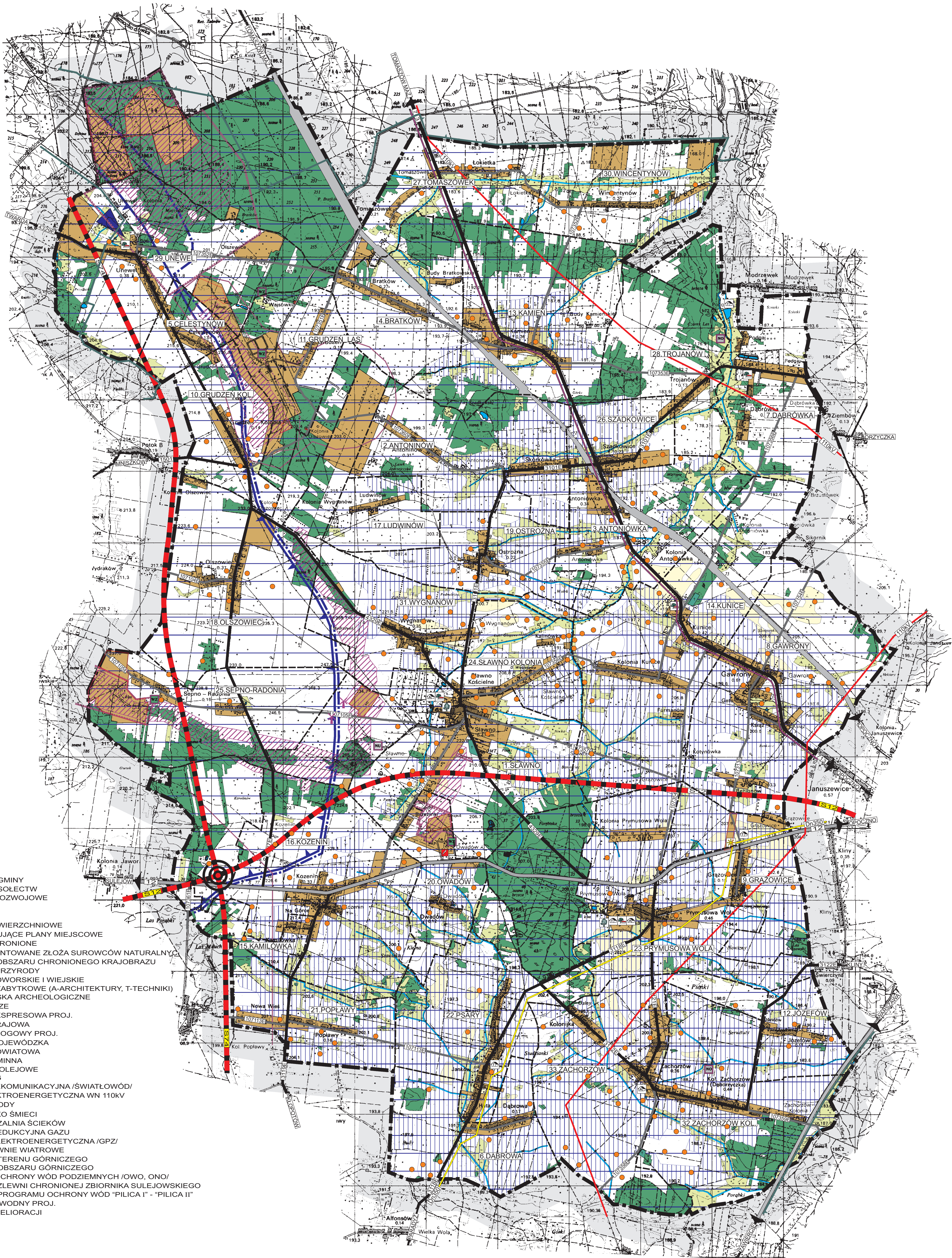


STUDIUM UWARUNKOWAŃ I KIERUNKÓW ZAGOSPODAROWANIA PRZESTRZENNEGO GMINY SŁAWNNO

UWARUNKOWANIA

SKALA 1 : 25000



- LEGENDA :**
- GRANICA GMINY
 - GRANICA SOŁECTW
 - TERENY ROZWOJOWE
 - LASY
 - ŁĄKI
 - WODY POWIERZCHNIOWE
 - OBOWIĄZUJĄCE PLANY MIEJSCOWE
 - GLEBY CHRONIONE
 - UDOKUMENTOWANE ZŁOŻA SUROWCÓW NATURALNYCH
 - GRANICA OBSZARU CHRONIONEGO KRAJOBRAZU
 - POMNIKI PRZYRODY
 - PARKI PODWORSKIE I WIEJSKIE
 - OBIEKTY ZABYTKOWE (A-ARCHITEKTURY, T-TECHNIKI)
 - STANOWISKA ARCHEOLOGICZNE
 - CMENTARZE
 - DROGA EKSPRESOWA PROJ.
 - DROGA KRAJOWA
 - WĘZŁ DROGOWY PROJ.
 - DROGA WOJEWÓDZKA
 - DROGA POWIATOWA
 - DROGA GMINNA
 - TERENY KOLEJOWE
 - GAZOCIĄG
 - LINIA TELEKOMUNIKACYJNA /ŚWIATŁOWÓD/
 - LINIA ELEKTROENERGETYCZNA WN 110kV
 - UJĘCIE WODY
 - WYSYPISKO ŚMIECI
 - OCZYSZCZALNIA ŚCIEKÓW
 - STACJA REDUKCYJNA GAZU
 - STACJA ELEKTROENERGETYCZNA /GPZ/
 - ELEKTROWNIE WIAТРOWE
 - GRANICA TERENU GÓRNICZEGO
 - GRANICA OBSZARU GÓRNICZEGO
 - OBSZAR OCHRONY WÓD PODZIEMNYCH /OWO, ONO/
 - GRANICA ZLEWNI CHRONIONEJ ZBIORNIKA SULEJOWSKIEGO
 - GRANICA PROGRAMU OCHRONY WÓD "PILICA I" - "PILICA II"
 - ZBIORNIK WODNY PROJ.
 - TERENY MELIORACJI