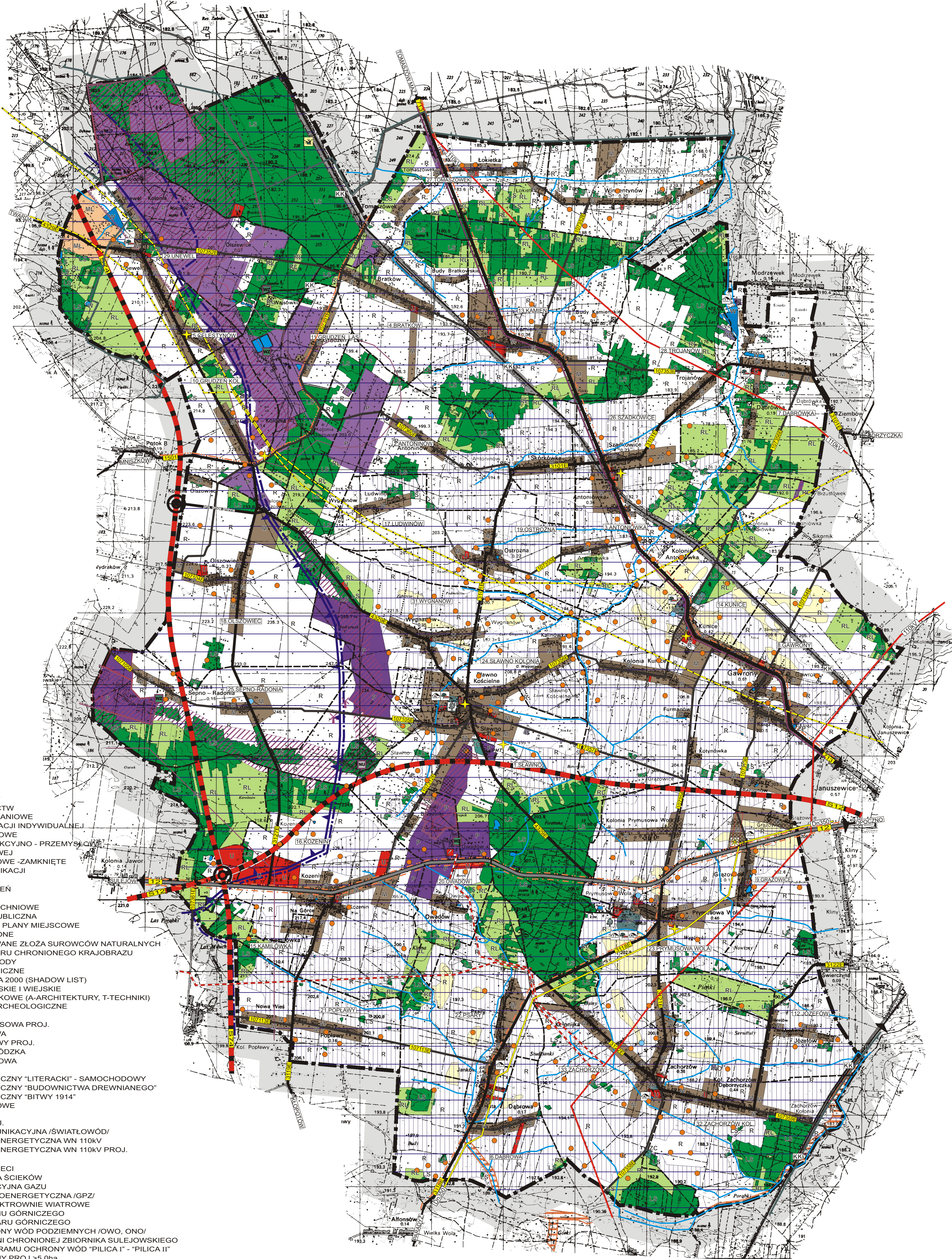


# STUDIUM UWARUNKOWAŃ I KIERUNKÓW ZAGOSPODAROWANIA PRZESTRZENNEGO GMINY SŁAWNÓ

## KIERUNKI I POLITYKA

SKALA 1 : 25000



### LEGENDA :

- GRANICA GMINY
- GRANICA SOŁECTW
- TERENY MIESZKANIOWE
- TERENY REKREACJI INDYWIDUALNEJ
- TERENY USŁUGOWE
- TERENY PRODUKCYJNO - PRZEMYSŁOWE
- ZIELIENI PARKOWEJ
- TERENY KOLEJOWE - ZAMKNIĘTE
- TERENY KOMUNIKACJI
- TERENY LASÓW
- TERENY DOLESIEŃ
- TERENY ROLNE
- WODY POWIERZCHNIOWE
- PRZESTRZEN PUBLICZNA
- OBOWIĄZUJĄCE PLANY MIEJSCOWE
- GLEBY CHRONIONE
- UDOKUMENTOWANE ZŁOŻA SUROWCÓW NATURALNYCH
- GRANICA OBSZARU CHRONIONEGO KRAJOBRAZU
- POMNIKI PRZYRODY
- UŻYTKI EKOLOGICZNE
- OBSZAR NATURA 2000 (SHADOW LIST)
- PARKI PODWORSKIE I WIEJSKIE
- OBIEKTY ZABYTKOWE (A-ARCHITECTURY, T-TECHNIKI)
- STANOWISKA ARCHEOLOGICZNE
- CMENTARZE
- DROGA EKSPRESOWA PROJ.
- DROGA KRAJOWA
- WĘZEL DROGOWY PROJ.
- DROGA WOJEWÓDZKA
- DROGA POWIATOWA
- DROGA GMINNA
- SZLAK TURYSTYCZNY "LITERACKI" - SAMOCHODOWY
- SZLAK TURYSTYCZNY "BUDOWNICTWA DREWNIANEGO"
- SZLAK TURYSTYCZNY "BITWY 1914"
- TERENY KOLEJOWE
- GAZOCIĄG
- GAZOCIĄG PROJ.
- LINIA TELEKOMUNIKACYJNA /ŚWIATŁOWÓD/
- LINIA ELEKTROENERGETYCZNA WN 110kV
- LINIA ELEKTROENERGETYCZNA WN 110kV PROJ.
- UJĘCIE WODY
- WYSYPISKO ŚMIECI
- OCZYSZCZALNIA ŚCIEKÓW
- STACJA REDUKCYJNA GAZU
- STACJA ELEKTROENERGETYCZNA /GPZ/
- ISTNIEJĄCE ELEKTROWNIE WIATROWE
- GRANICA TERENU GÓRNICZEGO
- GRANICA OBSZARU GÓRNICZEGO
- OBSZAR OCHRONY WÓD PODZIEMNYCH /OWO, ONO/
- GRANICA ZLEWNI CHRONIONEJ ZBIORNIKA SULEJOWSKIEGO
- GRANICA PROGRAMU OCHRONY WÓD "PILICA I" - "PILICA II"
- ZBIORNIK WODNY PROJ. >5,0ha
- ZBIORNIK WODNY PROJ. <5,0ha
- TERENY MELIORACJI
- TERENY WYMAGAJĄCE UZYSKANIA ZGODY NA PRZEZNACZENIE GRUNTÓW ROLNYCH I LEŚNYCH NA CELE NIEROLNICZE I NIELEŚNE